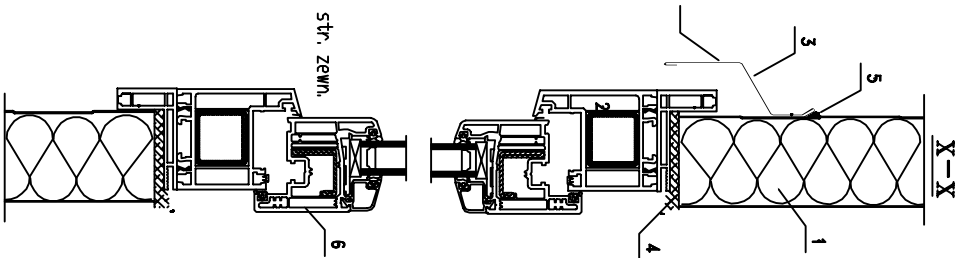
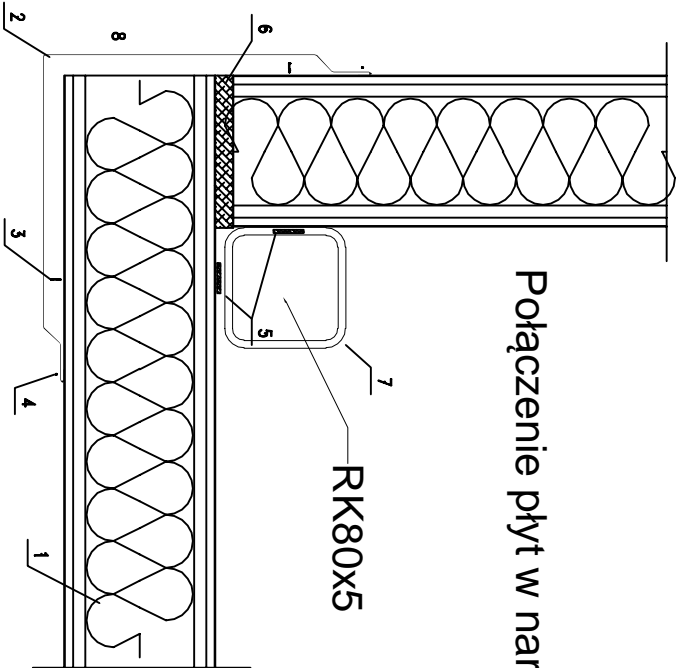


# SZCZEGÓŁY POŁĄCZEŃ



## Szczegół montażu okna

- 1. Płyta ścienna
- 2. Obróbka OBR107
- 3. Łącznik samowiercący LB6, lub nit jednostronny AL/Fe co ok. 300 mm
- 4. Impregnowana uszczelka poliuretanowa, lub pianka montażowa
- 5. Masa uszczelniająca
- 6. Okno PVC

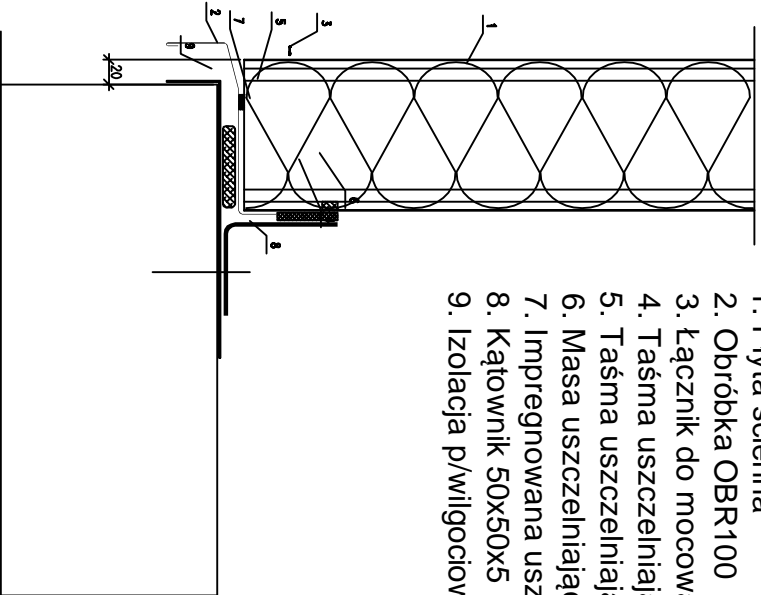


Połączenie płyt w narożu

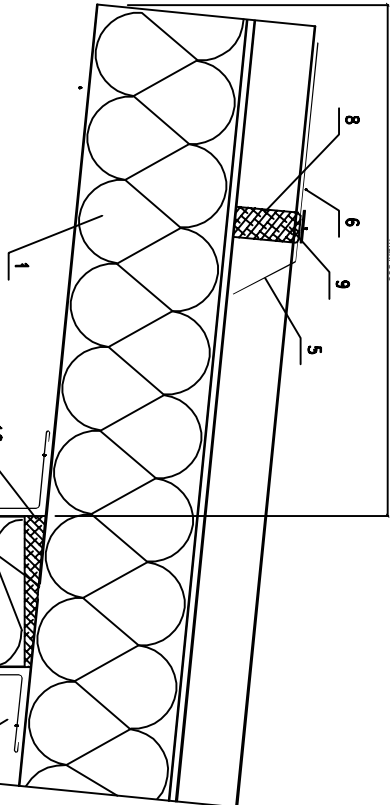
- 1. Płyta ścienna
- 2. Obróbka OBR103
- 3. Łącznik do mocowania płyt: LB1 - LB5
- 4. Łącznik samowiercący LB6, lub nit jednostronny AL/Fe co ok. 300 mm
- 5. Taśma uszczelniająca samoprzylepna PES 3x20
- 6. Pianka montażowa lub uszczelka poliuretanowa
- 7. Słup stalowy RK80x5


## Zakończenie płyt przy dachu

- 1. Płyta ścienna
- 2. Obróbka OBR100
- 3. Łącznik do mocowania płyt LB1, lub LB2
- 4. Taśma uszczelniająca samoprzylepna PUS 5x40
- 5. Taśma uszczelniająca butylowa
- 6. Masa uszczelniająca w styku płyt
- 7. Impregnowana uszczelka poliuretanowa gr. 20 mm
- 8. Kątownik 50x50x5
- 9. Izolacja p/wilgociowa



- 1. Płyta dachowa
- 2. Płyta ścienna
- 3. Obróbka OBR104
- 4. Obróbka OBR200
- 5. Obróbka OBR201
- 6. Montażowy nit jednostronny AL/Fe między garbami co ok. 1000 mm
- 7. Łącznik samowiercący ŁB6 lub nit jednostronny AL/Fe co ok. 300 mm (nit szczelny na zew. okładzinie dachu)
- 8. Taśma uszczelniająca TUN45
- 9. Taśma uszczelniająca butylowa
- 10. Pianka montażowa poliuretanowa, lub uszczelka poliuretanowa
- 11. Okładzina przerwana na szer. ok. 10 mm (wysięg wspornika max 300 mm)



			
<b>PRACOWNIA PROJEKTOWA</b>			
mgr inż. Marek Maśliński			
75-710 Koszalin, ul. Bajkowa 2			
tel. 602 75 35 70			
RYSUNEK:	SKALA 1:25		
<b>SZCZEGÓŁY POŁĄCZEŃ</b>		BRANŻA:	ARCHITEKTURA KONSTRUKCJA
INWESTOR:	Gmina Malechowo	UMOWA:	—
76-142 Malechowo		ZLECENIE	
Malechowo22a			
PROJEKT:	<b>BUDYNEK ZAPLECZA SPORTOWEGO</b>		
ŻEGOCINO, dz.nr 13/66, gm. Malechowo			
AUTOR:	mgr inż. arch. <b>Romuald Hryńków</b>	DATA:	06.2017 r.
mgr inż. arch. <b>Ulanicz1009487</b>	ZP-0226	PODPIS:	
AUTOR:	mgr inż. <b>Marek Maśliński</b>	DATA:	06.2017 r.
mgr inż. <b>Ulanicz1009487</b>	ZAP/BO/232901	PODPIS:	
NAZWA RYSUNKU:			<b>9</b>
ZASTĘPCE NR:	ZASTĄPIONY PRZEZ:	RYS NR:	<b>9/10</b>